

NÁVRH ÚPRAV PODLAH

BARVNÉ ZNAČENÍ NEODPOVÍDÁ BARVĚ MATERIÁLU VE SKUTEČNOSTI. JEDNÁ SE POUZE O GRAFICKOU ZKRATKU!

POVLAKOVÁ KRYTINA Z HETEROGEN. PVC, KOMPAKTNÍ VERZE, DESIGNOVÝ MOTIV TRAVENTINU; VÝSLEDNÝ ODSTÍN NCS S 2502–Y; BAREVNOSTNÍ STANDARD Č.1

ELEKTRICKÝ VODIVÁ POVLAKOVÁ KRYTINA Z HOMOGEN. PVC, ČTVERCE CCA 615x615mm, VÝRAZNÝ CHIPSOVANÝ DESIGN SLOŽENÝ Z MIN. ČTYŘ RŮZNÝCH BAREV. ODSTÍN NCS S 2002–G, BAREVNOSTNÍ STANDARD Č.2

POVLAKOVÁ KRYTINA Z HETEROGENNÍ. PVC, KOMPAKTNÍ VERZE, DESIGNOVÝ MOTIV VELMI SVĚTLÉ BEŽOVÝ PODKLAD V UNIDEKORU S RŮZNOBAREVNÝMI ROZPTYLENÝMI CHIPSÝ MIN. ČTYŘ BAREV, VÝSLEDNÝ ODSTÍN NCS S 3005–Y20R; BAREVNOSTNÍ STANDARD Č.3

KERAMICKÁ VELKOFORMÁTOVÁ DLAŽBA 600x600mm, SVĚTLÉ ŠEDÁ IMITACE JEMNĚ ZRNITÉHO KAMENE, SLUNUTÝ GLAZOVANÝ STŘEP, MIN. PEI 4, MATNÁ, REKTIFIKOVANÁ; PŘÍBLIŽNÝ ODSTÍN NCS S 2002–B; PROTISKLUZ MIN. R10/B; SPÁR. HMOTA ODSTÍN MANHATTAN; BAREVNOSTNÍ STANDARD Č.4

KERAMICKÁ DLAŽBA, DOPLNIT DLAŽBU DLE BAREVNOSTI A FORMÁTU STÁVAJÍCÍ DLAŽBY,BEŽOVÁ BARVA, PŘÍBLIŽNÝ ROZMĚR 20x20 cm, PŘED VYSTAVBOU NUTNĚ OVĚŘIT ROZMĚR A BAREVNOST

KERAMICKÁ VELKOFORMÁTOVÁ DLAŽBA 600x600mm, ŠEDÁ IMITACE BETONU, SLUNUTÝ GLAZOVANÝ STŘEP, MIN. PEI 4, MATNÁ, REKTIFIKOVANÁ; PŘÍBLIŽNÝ ODSTÍN NCS S 4500–N; PROTISKLUZ MIN. R10/B; SPÁR. HMOTA ODSTÍN MANHATTAN; BAREVNOSTNÍ STANDARD Č.5

KER. DLAŽBA 300x300mm, SV. BEŽOVÁ, SLUNUTÝ STŘEP, PROTISKLUZ MIN. R10/B, UNIDEKOR, PŘÍBL. ODSTÍN NCS S 2005–Y20R; SPÁROVÁNÍ V ODSTÍNU MANHATTAN; MATERIÁLOVÝ STANDARD Č.6

NÁVRH ÚPRAV PODLAH

Č.M.	NÁZEV MÍSTNOSTI	PLOCHA (M2)	DRUH PODLAHY		POVRCH STĚN		
					OBKLAD		MALBA
100	PŘÍPRAVNA	16,90	PVC EL. VODIVÉ	STANDARD 2	–	–	NCS S 0502–Y
1.013a	BOX 1	2,00	PVC EL. VODIVÉ	STANDARD 2	–	–	NCS S 0502–Y
1.013b	BOX 2	1,30	PVC EL. VODIVÉ	STANDARD 2	–	–	NCS S 0502–Y
1.014	TECHNICKÝ PROSTOR MR	8,20	PVC EL. VODIVÉ	STANDARD 2	–	–	NCS S 0502–Y
1.014a	MR 3T	30,20	NAŠL. VRSTVA – DODÁVKA LT	STANDARD 2	–	–	NCS S 0502–Y
1.014b	OVLADOVNÁ	9,00	PVC EL. VODIVÉ	STANDARD 2	–	–	NCS S 0502–Y
1.015	MÍSTNOST PRO ODOPOČINEK	8,90	PVC	STANDARD 3	KER. OBKLAD	STANDARD 11	NCS S 0502–Y, NCS S 2010–B
1.015a	WC	1,60	KER. DLAŽBA	STANDARD 5	KER. OBKLAD	STANDARD 8, 9	–
1.015b	PŘEDSÍŇ WC	2,20	KER. DLAŽBA	STANDARD 5	KER. OBKLAD	STANDARD 8, 9	–
1.015c	SPRCHA	1,50	KER. DLAŽBA	STANDARD 5	KER. OBKLAD	STANDARD 8, 9	–
1.015d	CHODBA	5,40	PVC	STANDARD 3	–	–	NCS S 0502–Y
1.015e	ÚKLID MR	1,80	KER. DLAŽBA	STANDARD 6	KER. OBKLAD	STANDARD 7	–
1.015f	ÚKLID VEŘEJNOST	2,70	KER. DLAŽBA	STANDARD 6	KER. OBKLAD	STANDARD 7	–
1.015g	WC TP	4,10	KER. DLAŽBA	STANDARD 4	KER. OBKLAD	STANDARD 10	–
1.029	CHODBA	54,40	PVC	STANDARD 1	–	–	NCS S 0502–Y, NCS S 2010–B

NÁVRH STĚN

BARVNÉ ZNAČENÍ NEODPOVÍDÁ BARVĚ MATERIÁLU VE SKUTEČNOSTI. JEDNÁ SE POUZE O GRAFICKOU ZKRATKU!

KERAMICKÝ OBKLAD 300x300mm, SV. BEŽOVÁ, SLUNUTÝ STŘEP, UNIDEKOR, PŘÍBL. ODSTÍN NCS S 2005–Y20R; SPÁROVÁNÍ V ODSTÍNU MANHATTAN; ČTVERCOVÉ NEREZOVÉ UKONČOVACÍ/ NÁROŽNÍ LIŠTY V BARVĚ SPÁROVACÍ HMOTY, MATERIÁLOVÝ STANDARD Č.7

KERAMICKÝ OBKLAD 600x300mm, DEKOR BÍLÉHO KAMENE, GLAZOVANÝ STŘEP, MATNÝ, REKTIFIKOVANÝ; PŘÍBLIŽNÝ ODSTÍN NCS S 0502–Y; SPÁR. HMOTA ODSTÍN BILÁ; ČTVERCOVÉ NEREZOVÉ UKONČOVACÍ/ NÁROŽNÍ LIŠTY V BARVĚ SPÁROVACÍ HMOTY, MATERIÁLOVÝ STANDARD Č.8

KERAMICKÝ OBKLAD 600x300mm, OBKLAD S VÝRAZNÝM MOTIVEM MODRÉ TRÁVY, GLAZOVANÝ STŘEP, MATNÝ, NEREKTIFIKOVANÝ; PŘÍBLIŽNÝ ODSTÍN NCS S 3010–R80B; SPÁR. HMOTA ODSTÍN BILÁ; ČTVERCOVÉ NEREZOVÉ UKONČOVACÍ/ NÁROŽNÍ LIŠTY V BARVĚ SPÁROVACÍ HMOTY, MATERIÁLOVÝ STANDARD Č.9

KERAMICKÝ OBKLAD 1200x600mm, BEŽOVÁ DLAŽDICE S JEMNÝM DEKOREM TROJÚHELNÍČKŮ, GLAZOVANÝ STŘEP, MATNÝ, REKTIFIKOVANÝ; PŘÍBLIŽNÝ ODSTÍN NCS S 2002–Y; SPÁR. HMOTA ODSTÍN BILÁ; ČTVERCOVÉ NEREZOVÉ UKONČOVACÍ/ NÁROŽNÍ LIŠTY V BARVĚ SPÁROVACÍ HMOTY, MATERIÁLOVÝ STANDARD Č.10

KERAMICKÝ OBKLAD 200x400mm, DEKOR IMITACE ŠEDÉHO KAMENE, GLAZOVANÝ STŘEP, MATNÝ, NEREKTIFIKOVANÝ; PŘÍBLIŽNÝ ODSTÍN NCS S 2502–G; SPÁR. HMOTA ODSTÍN MANHATTAN; ČTVERCOVÉ NEREZOVÉ UKONČOVACÍ/ NÁROŽNÍ LIŠTY V BARVĚ SPÁROVACÍ HMOTY, MATERIÁLOVÝ STANDARD Č.11

LOKÁLNÍ ZVÝRAZŇUJÍCÍ VÝMALBA; NCS S 2010–B

VÝPLŇ OTVORŮ

BARVNÉ ZNAČENÍ NEODPOVÍDÁ BARVĚ MATERIÁLU VE SKUTEČNOSTI. JEDNÁ SE POUZE O GRAFICKOU ZKRATKU!

VEŠKERÉ CELOPROSKLENÉ DVEŘE, STĚNY A OKNA NA FASÁDÁCH PROVĚST VIZ. STAV. VÝKRESY.

NIŽE UVEDENÉ ODSTINY SE TYKÁJÍ VŽDY VŠECH VÝPLŇÍ, POKUD NENÍ DÍLČÍM ZNAČENÍM UVEDENO V RÁMCI VÝKRESU JINAK!!! ZNAČKY A POPIS VIZ. NIŽE.

CELOPROSKL. DVEŘE/ STĚNY – KOMPLETNĚ – RAL 5009  
OSTATNÍ DVEŘNÍ VÝPLNĚ – ZÁRUBNĚ – RAL 9010  
– KŘÍDLA – RAL 9010/ NCS 0502–Y07R

LEHKÉ MOBILNÍ PŘÍČKY – HLINÍKOVÉ RÁMY RAL 9010/ PRŮHLEDNÝ ELOX – PLNĚ VÝPLNĚ UNIDEKOR NCS 0502–Y07R

VEŠKERÉ POUŽÍVANÉ BARVY MATNÉ. KOVÁNÍ DVEŘÍ MATNÝ NEREZ. KOMPATIBILNÍ SE VŠEMI VÝROBCI (PBR, BEZPEČNOST, ŠÍŘKA HLINÍKOVÝCH PROFILŮ APOD.), OBJEKTOVÝ TYP, PŘESNÝ POPIS VIZ. PSV. PŘÍPADNĚ BEZP. POLEPY DVEŘÍ PROVEDENÝ Z FÓLIE IMITUJÍCÍ PÍSKOVANÉ SKLO.

VEŠKERÁ DVÍŘKA SKŘÍNÍ ELEKTRO, REVIZNÍ DVÍŘKA, DVÍŘKA HYDRANTŮ APOD. JE NUTNO VŽDY BAREVNĚ SLADIT S PŘÍSLUŠNOU MALBOU. PŘÍPADNĚ OBKLADEM. VEŠKERÉ ODSTINY VIZ. LEGENDA MÍSTNOSTÍ ALT. STANDARDY VÝROBKŮ. V PŘÍPADĚ NEJASNOSTI NUTNO BAREVNÝ ODSTÍN UPŘESNIT V RÁMCI KD STAVBY!!

DVEŘE/ PRVKY – ZÁRUBNĚ RAL 5009; KŘÍDLO RAL 5009

DVEŘE/ PRVKY – ZÁRUBNĚ RAL 5009; KŘÍDLO SKLO

VŠEOBECNÉ POKYNY

SPÁROVÁNÍ DLAŽEB BUDE BAREVNĚ PROVEDENO VIZ. LEGENDA.

PŘI STYKU DLAŽBY S OBKLADEM BUDE POUŽITA SYSTÉMOVÁ POŽLABKOVÁ KOVOVÁ LIŠTA, MATERIÁL MATNÝ NEREZ ALT. MATNÝ HLINÍK. SOKLOVÉ LIŠTY JSOU VŽDY UVAŽOVANY VČETNĚ PŘÍSLUŠNÝCH KOUTOVÝCH A NÁROŽNÍCH TVAROVK, EXISTUJÍ– LI!! VÝJIMKU S ROVNÝM SOKLEM (BEZ LIŠTY) BUDOU MAXIMÁLNĚ TVOŘIT MÍSTNOSTI DEFINOVANÉ VE STAVEBNÍ ČÁSTI. ROZMĚRY SOKLOVÝCH PRVKŮ BUDOU VŽDY VYCHÁZET Z ROZMĚRU PŘÍSLUŠNÉ DLAŽBY, NEBUDE–LI V RÁMCI KD STAVBY DODATEČNĚ DOHODNUTO JINAK.

V PŘÍPADĚ STYKU DLAŽBA/ OBKLAD, JE SPÁRY PODLAHY BEZPOMÍNEČNĚ NUTNĚ NAVÁZAT NA SPÁRY OBKLADU – V RÁMCI KD ODSOUHLASIT POSTUP PROVÁDĚNÍ. V KLIČOVÝCH PRŮHLEDECH JE NUTNĚ, ABY SPÁROŘEZ DLAŽBY MEZI MÍSTNOSTI NAVAZOVAL – V RÁMCI KD BUDE MAXIMÁLNĚ UPŘESNĚN POSTUP.

U POVLAKOVÝCH KRYTIN JE POČÍTANO VŽDY S PROVEDENÍM VYTAŽENÉHO SOKLU O VÝŠCE 100mm. VYTAŽENÝ SOKL NEBUDE V TOMTO PŘÍPADĚ VAŘEN/ SILIKONOVÁN PŘÍMO V ROZÍCH/ KOUTECH, ALE DANÝ SPOJ BUDE VŽDY ŘEŠEN VSAZENÝM PRVKEM VE TVARU "V" (KOUT), POPŘ. ZAHNUT MIMO NÁROŽÍ TAK, ABY VZNIKL ŠIKMÝ BOČNÍ PLOŠNÝ SPOJ, KTERÝ BUDE SVARITELNÝ. S MOŽNOSTÍ PROVEDENÍ DANÝCH DETAILŮ POMOCÍ SILIKONU SE NEPOČÍTÁ!! POKLADKA BUDE PROBÍHAT Z CELÝCH ROLÍ NAJEDNOU, NIKOLIV STYLEM "BORDURA + PLOCHA"!! VÝJIMKU LZE V TOMTO PŘÍPADĚ PŘÍPUSTIT POUZE V MÍSTNOSTECH HYGIENY SE SPÁDOVANOU PODLAHOU.

NAPOJENÍ SPÁR POVLAKOVÝCH KRYTIN BUDE PROVEDENO PROVAZCI V ODPOVÍDAJÍCÍCH BARVÁCH. POKUD TO VÝROBNÍ SORTIMENT VÝROBCE UMOŽŇUJE, BUDOU UPŘEDNOSTNĚNY SVAROVACÍ ŠNŮRY S DEKOREM!

ČISTÍCI/ DOČIŠŤOVACÍ ZÓNY BUDOU PROVEDENY V ODSTÍNU ČERNÁ ALT. VELMI TMAVĚ ŠEDÁ.

PŘEDPOKLADANÝ POČÁTEK OBKLÁDÁNÍ/POKLÁDKY

• • • PŘECHODOVÁ LIŠTA, BLÍŽŠÍ INFORMACE VIZ. PSV STAVEBNÍ ČÁSTI; MATNÝ NEREZ

• • • SPÁRA LIŠTA, BLÍŽŠÍ INFORMACE VIZ. PSV STAVEBNÍ ČÁSTI; MATNÝ NEREZ

➡ HLAVNÍ INFORMAČNÍ TABULE, POPIS VIZ. SAMOSTATNĚ SCHÉMA

VÝMALBA MÍSTNOSTI

VEŠKERÉ ODSTINY MALEB JE NUTNO PŘED VLASTNÍ APLIKACÍ NECHAT ODSOUHLASIT ARCHITEKTEM NA VZORCÍCH VELIKOSTI MIN. 1x1m V RÁMCI KD STAVBY!! VZORKY BUDOU SEŘAZENY TAK, ABY ODPOVÍDALY VÝBĚRU NA JEDNOTLIVÝCH PODLAŽÍCH/ SEKČÍCH PROVOZU.

PÁTERŇÍ CHODBY/ PROSTORY – KOMBINACE NCS S 0502–Y + LOKÁLNÍ ZVÝRAZNĚNÍ NCS S 2010–B. VÝŠETŘOVNÝ, AMBULANCE – NCS S 0502–Y KANCELÁŘE, DMZ APOD. – NCS S 0502–Y PODRUŽNÉ PROSTORY, TECHNICKÉ ZÁZEMÍ – NCS S 0300–N BLÍŽŠÍ POPIS UMÍSTĚNÍ JEDNOTLIVÝCH VÝMALEB VIZ. LEGENDA MÍSTNOSTÍ ALT. SCHÉMA PŮDORYSU. TECHNICKÉ VLASTNOSTI POUŽÍVANÝCH MATERIÁLŮ VIZ. STAVEBNÍ ČÁST.

OCHRANNÉ PRVKY

BARVNÉ ZNAČENÍ NEODPOVÍDÁ BARVĚ MATERIÁLU VE SKUTEČNOSTI. JEDNÁ SE POUZE O GRAFICKOU ZKRATKU!

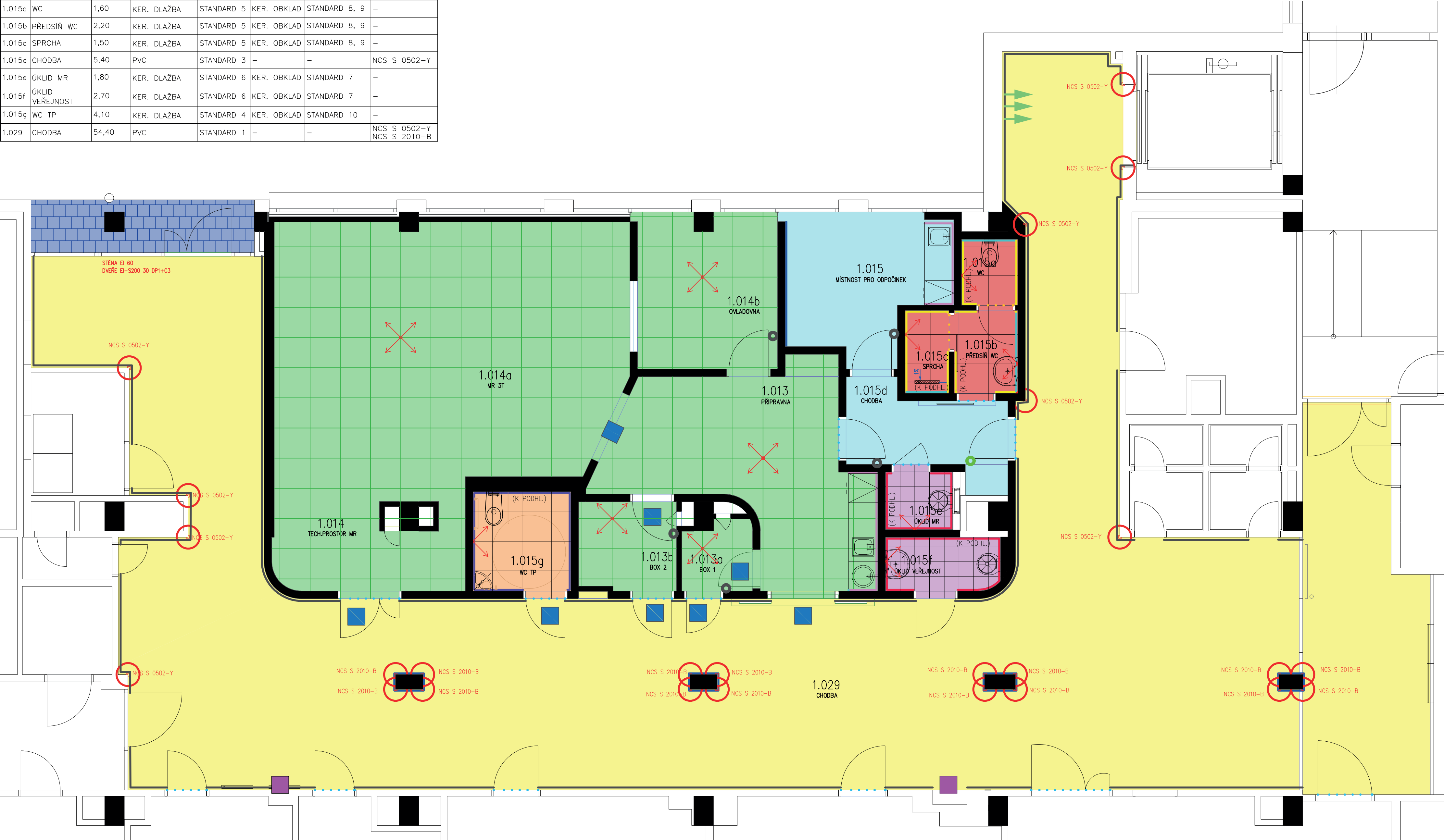
NA OCHRANU PRAVOÚHLÝCH ROHŮ POUŽIT FIXNÍ PLASTOVÝ NALEP. NÁROŽNÍ PRVEK, ŠÍŘKA 50x50mm, PROFIL. POVRCH, ODSTÍN VIZ. KÓDY NCS NA JEDNOTLIVÝCH MÍSTECH V PŮDORYSECH; DÉLKA PRVKU 900mm (MĚŘENO OD SOKLU PODLAHY)

NÁRAZOVÝ PLASTOVÝ PÁS, VÝŠKY 150mm, TL. MAT. MIN. 30 mm, VÝŠKA OSAZENÍ 1000mm PRO HORNÍ HRANU (MĚŘENO OD PODLAHY), ODSTÍN BILÝ; PODROBNÝ POPIS VIZ. PSV +  
NÁRAZOVÝ PLASTOVÝ PÁS, VÝŠKY 150mm, TL. MAT. MIN. 30 mm, VÝŠKA OSAZENÍ 250mm PRO HORNÍ HRANU (MĚŘENO OD PODLAHY/ PŘISADIT K SOKLU PODLAHY BEZ MEZERY), ODSTÍN BILÝ; PODROBNÝ POPIS VIZ. PSV

NCS S 0502–Y DÍLČÍ UPŘESNĚNÍ ODSTÍNU NÁRAZOVÝCH OCHRANNÝCH PRVKŮ V DANÉ MÍSTNOSTI/ MÍSTĚ. NUTNÁ SCHŮZKA ARCHITEKTA S DODAVATELEM ZA ÚČELEM PŘESNÉHO ROZMÍSTĚNÍ PRVKŮ/ UPŘESNĚNÍ BAREVNOSTI KAŽDÉ MÍSTNOSTI!!!

● OCHRANNA ČOČKOVITÁ ZARAŽKA DVEŘÍ, PRŮMĚR CCA 40mm, VÝŠKA CCA 10mm, LEPENO NA STĚNU, MATERIÁL PRŮHLEDNÝ SILIKON/ ALT. PRŮHLEDNÁ GUMA/ ALT. PRŮHLEDNÝ MĚKČENÝ PLAST; PŘESNOU POLOHU A MÍSTA APLIKACE NUTNO PŘED MONTÁŽÍ UPŘESNIT V RÁMCI KD STAVBY; ZÁKRES V RÁMCI PD POUZE ORIENTAČNÍ

● PODLAHOVÝ DVEŘNÍ ZARAŽEČ DVEŘÍ, KULOVÝ TVAR, PRŮMĚR CCA 40mm, KOTVENO PŘÍMO DO KCE PODLAHY ALT. KONSTRUKCE/ PRVKU S NÁRAZEM DVEŘÍ (TENTO ZPŮSOB PREFEROVÁN PŘED PODLAHOU), BEŽOVÝ/ ŠEDÝ ODSTÍN (DLE KONKRÉTNÍHO PODKLADU); PŘESNOU POLOHU A MÍSTA APLIKACE NUTNO PŘED MONTÁŽÍ UPŘESNIT V RÁMCI KD STAVBY; ZÁKRES V RÁMCI PD POUZE ORIENTAČNÍ



GENERÁLNÍ PROJEKTANT  
PENTA PROJEKT s.r.o.  
Mrštíkova 1166/12  
586 01 Jihlava  
IČ: 479 16 621  
+420 567 312 451  
www.pentaprojekt.cz  
penta@penta.ji.cz

INVESTOR  
Nemocnice Jihlava  
Vrchlického 59  
586 01 Jihlava  
IČ: 000 90 638

HLAVNÍ ARCHITEKT PROJEKTU  
Ing. arch. Jaromír Homolka, CSc.  
HLAVNÍ INŽENÝR PROJEKTU  
Ing. Aleš Prudký

ZPRACOVATEL ČÁSTI PD  
PENTA PROJEKT s.r.o.  
Mrštíkova 1166/12  
586 01 Jihlava  
IČ: 479 16 621  
+420 567 312 451  
penta@penta.ji.cz

VEDOUČÍ PROJEKTANT  
Ing. arch. Jaromír Homolka, CSc.

VYPRACOVAL  
Ing. Arch. Eva Rodová

KONTROLOVAL  
Ing. Aleš Prudký

ČÍSLO VÝKRESU  
D1.01.1-08

ZAKÁZKOVÉ ČÍSLO  
2025-05

REVIZE

R00

NÁZEV VÝKRESU  
Půdorys 1.NP - Podhledy

MĚŘÍTKO

1 : 50

FORMÁT

DATUM

7 / 2025

TENTO VÝKRES A JEHO DETAILY JSOU MAJETKEM ZHOTOVITELE A NESMÍ BÝT POUŽIT CELÝ ANI Z ČÁSTI BEZ JEHO PÍSEMNÉHO SOUHLASU (DLE ZÁKONA č. 121/2000 Sb.)